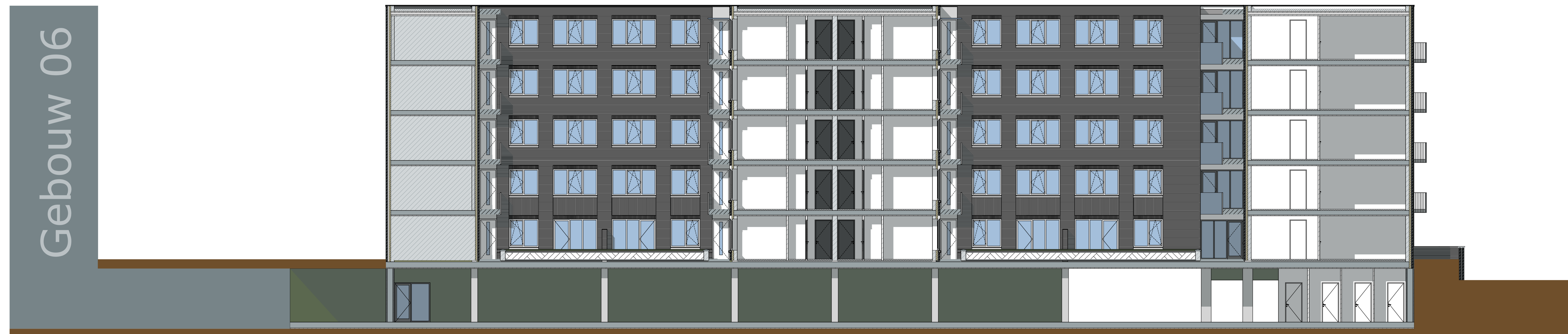


Voorgevel



VoorgevelBinnen

Legenda

Het ontwerp blijft te allen tijde eigendom van EVE Architecten B.V.
 Voor alle werkzaamheden van EVE Architecten B.V. is de DMR 20011 van toepassing.
 Alle wijzigingen dienen door EVE Architecten B.V. te worden goedgekeurd.
 Het bouwen dient te geschieden overeenkomstig de eisen van het Bouwbesluit 2012, zoals deze luidt ten tijde van de indeling van de bouwactiviteit.
 De constructie dient te worden uitgevoerd volgens de tekening en berekening van de constructeur.
Bevestiging:
 Roommokers dienen te worden aangebracht conform NEN 2355.
 Kozijnen, deuren en ramen in de glazen constructie hebben een isolatiewaarde conform NEN 5096 met een minimum weersdichtheid 2. Hierop wordt onder VOPD conform Glas aangegeven met * dient te worden uitgevoerd conform leverancier en NEN 5096.
Instalatie:
 Elektra aanbrengen conform NEN 5010 in afstemming met kbaal ruwbouwtijl.
 Gasleiding aanbrengen conform NEN 1078.
 Drinkwater- en warmwaterleidingen aansluiten conform NEN 1006.
 Puringsleiding aanbrengen conform NEN 2113 en NEN 2116.
 Definitieve leidingenloop volgens installateur.
 Dit zijn bouwvoorwaarden/afspraken/afspraken en derhalve het bepalend voor de uitvoering.

Start documenten

Deze tekening zijn gebaseerd op de volgende uitgangspunten:
 EVE Architecten B.V.
 Definitief ontwerp met de datum: 3 juni 2016
 Definitief kleur- en materiaalstaat met de datum: 29 juli 2016
 VSA
 Constructie rapport: 11 mei 2016

Indien een van de bovenstaande documenten is vernietigd, dan zijn de aanpassingen daarvan nog niet op deze tekening verwerkt.

Renvooi pictogrammen

Metakast	Ruimte v.z.v. rookmelder
Kozijn v.z.v. ventilatorrooster	Ruimte v.z.v. radiator(en)
Ruimte v.z.v. mechanische luchtbevochtiging	Ruimte v.z.v. convecteur
Ruimte v.z.v. mechanische luchtbevochtiging	Ruimte v.z.v. vloerverwarming
Mechanische ventilatiebox	Ruimte v.z.v. vloerverwarming retourleiding
Ventilatiebox warmtoterugwinning	Boter
Opsteldkast wasmachine	CV
Opsteldkast droger	Zonnepanelen
Haard	Zonnecollectoren
	Luchtwaarmtepomp
	Aardwarmtepomp

Renvooi bouwkundig

Geveldbeton	Ongewapend beton
Kalkzandsteen	Gewapend beton
Kalkzandsteen dragend	Prefab beton
Snelbouwsteen	Prefab beton gewapend
Snelbouwsteen dragend	Cellenbeton
Isolatie	Gipsblokken

EVE Architecten B.V.
 Dreef Nieuwland 2
 Postbus 113
 7840 AC Nieuwland
 T: 09846 60 50
 E: info@eve.nl
 E: www.eve.nl
 KVK: 0806089

EVE ARCHITECTEN

Project
 PWH - Gebouw 1
 Merno Simonszweg 101
 2014 HAARLEM

Opdrachtgever
 Plaza West Haarlem B.V.
 Zwaluwweg 1
 7731 BC Ommen

Architect
 ir. Edwin van Elk

Ontwerper
 #Ontwerper

Projectmanager
 ing. Arie-Jan Franssen

Bouwkundig tekenaar
 ing. Lennaert Heet (JK)

Datum getekend
 5 augustus 2016

Datum gewijzigd
 26 september 2016
 -
 -
 -

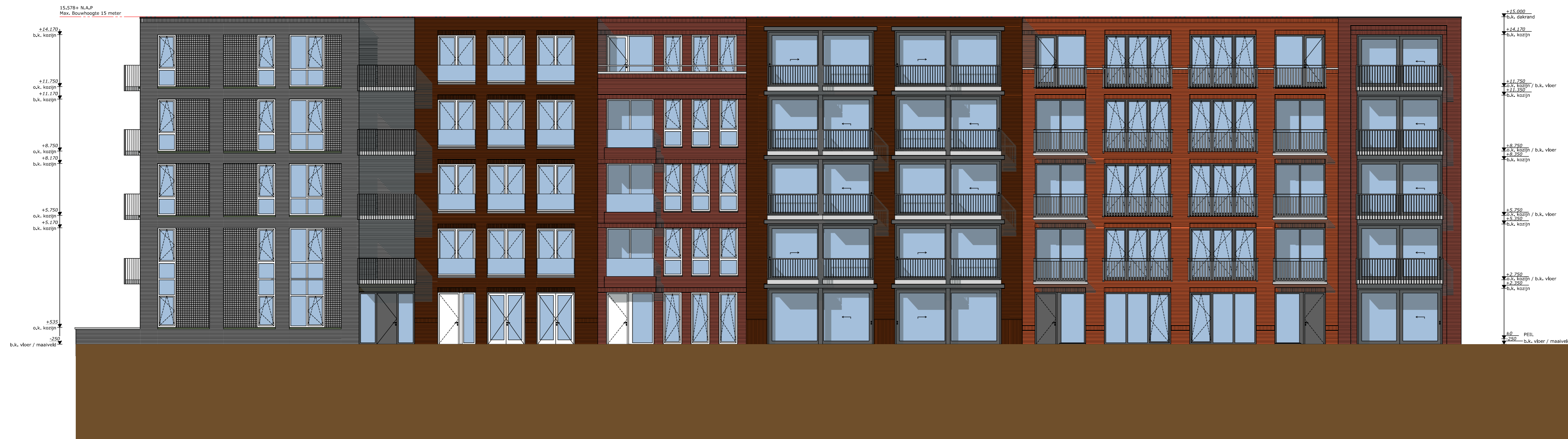
Tekening
 Voorgevel + Binnen

Status
 Definitief

Schaal
 1:100

Voor akkoord

(hoof)architect projectmanager opdrachtgever



Gebouw 06

Legenda

Het ontwerp blijft te allen tijde eigendom van EVE Architecten B.V.
 Voor alle werkzaamheden van EVE Architecten B.V. is de DMR 20011 van toepassing.
 Alle wijzigingen dienen door EVE Architecten B.V. te worden goedgekeurd.
 Het bouwen dient te geschieden overeenkomstig de eisen van het Bouwbesluit 2012, zoals deze luidt ten tijde van de toelating van de bouwvergunning.
 De constructie dient te worden uitgevoerd volgens de tekening en berekening van de constructeur.
Bouwvoorschriften:
 Rookmelders dienen te worden aangebracht conform NEN 2555.
 Rooklijnen, deuren en ramen in de afsluitende schuifdeurconstructie hebben een isolatievermogen conform NEN 5096 met een minimum weersdichtheid 2. Vierzijdig onder WOPD certificaat.
 Glas aangebracht met + d' dient te worden uitgevoerd conform leverancier en NEN 5096.
Installaties:
 Elektra aanbrengen conform NEN 1010 in afstemming met lokaal nutsbedrijf.
 Gasleiding aanbrengen conform NEN 1078.
 Drinkwater- en watervoorzieningen aansluiten conform NEN 1006.
 Ruisdemping aanbrengen conform NEN 2113 en NEN 2116.
 Definitieve leidingenloop volgens tegengezette installatie.
 Dit zijn bouwvoorschriften/afwijkingstekeningen en derhalve het bepalend voor de uitvoering.
Start documenten
 Deze tekening zijn gebaseerd op de volgende uitgangspunten:
 EVE Architecten B.V.
 Definitief ontwerp met de datum: 3 juni 2016
 Definitief kleur- en materiaalstaat met de datum: 29 juli 2016
 UGA
 Constructie rapport: 11 mei 2016
 Indien een van de bovenstaande documenten is vernieuwd, dan zijn de aanpassingen daarvan nog niet op deze tekening verwerkt.

Renvooi pictogrammen

Metalkast	Ruimte v.v.v. rookmelder
Kortje v.v.v. ventilatorooster	Ruimte v.v.v. radiator(en)
Ruimte v.v.v. mechanische luchtfilter	Ruimte v.v.v. convecteur
Ruimte v.v.v. mechanische luchtfilter	Ruimte v.v.v. vloerverwarming
Mechanische ventilatiebox	Ruimte v.v.v. vloerverwarming retourleiding
Ventilatiebox warmterugwinning	Boter
Opstelselkast wasmachine	CV
Opstelselkast droger	Zonnepanelen
Haard	Zonnecollectoren
	Luchtwaasmotor
	Aardwarmtepomp

Renvooi bouwkundig

Gevelsteen	Ongewapend beton
Kalkzandsteen	Gewapend beton
Kalkzandsteen dragend	Prefab beton
Snelbouwsteen	Prefab beton gewapend
Snelbouwsteen dragend	Cellenbeton
Isolatie	Gipsblokken

EVE Architecten B.V.
 Dreef Nieuwland 2
 Postbus 115
 7840 AC Nieuwland
 T: 0984-65 60 50
 E: info@eve-arch.nl
 E: www.eve-arch.nl
 KvK nr.: 08080089



Project
 PVH - Gebouw 1
 Midden Simonszweg 101
 2014 VA Haarlem

Opdrachtgever
 Plaza West Haarlem B.V.
 Zwaluwweg 1
 7731 BC Ommen

Architect
 ir. Edwin van Elk

Ontwerper
 #Ontwerper

Projectmanager
 ing. Arie-Jan Fransen

Bouwkundig tekenaar
 ing. Lennaert Heet (JK)

Datum getekend
 4 augustus 2017

Datum gewijzigd

Tekening
 Voorgevel + Binnen

Status
 Definitief

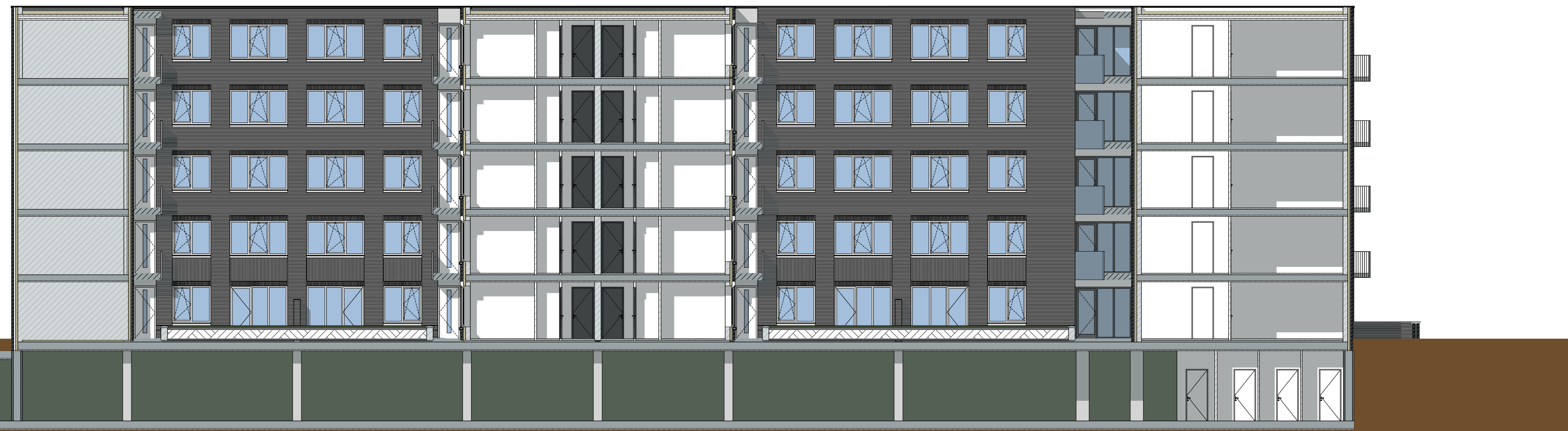
Schaal
 1:100

Voor akkoord

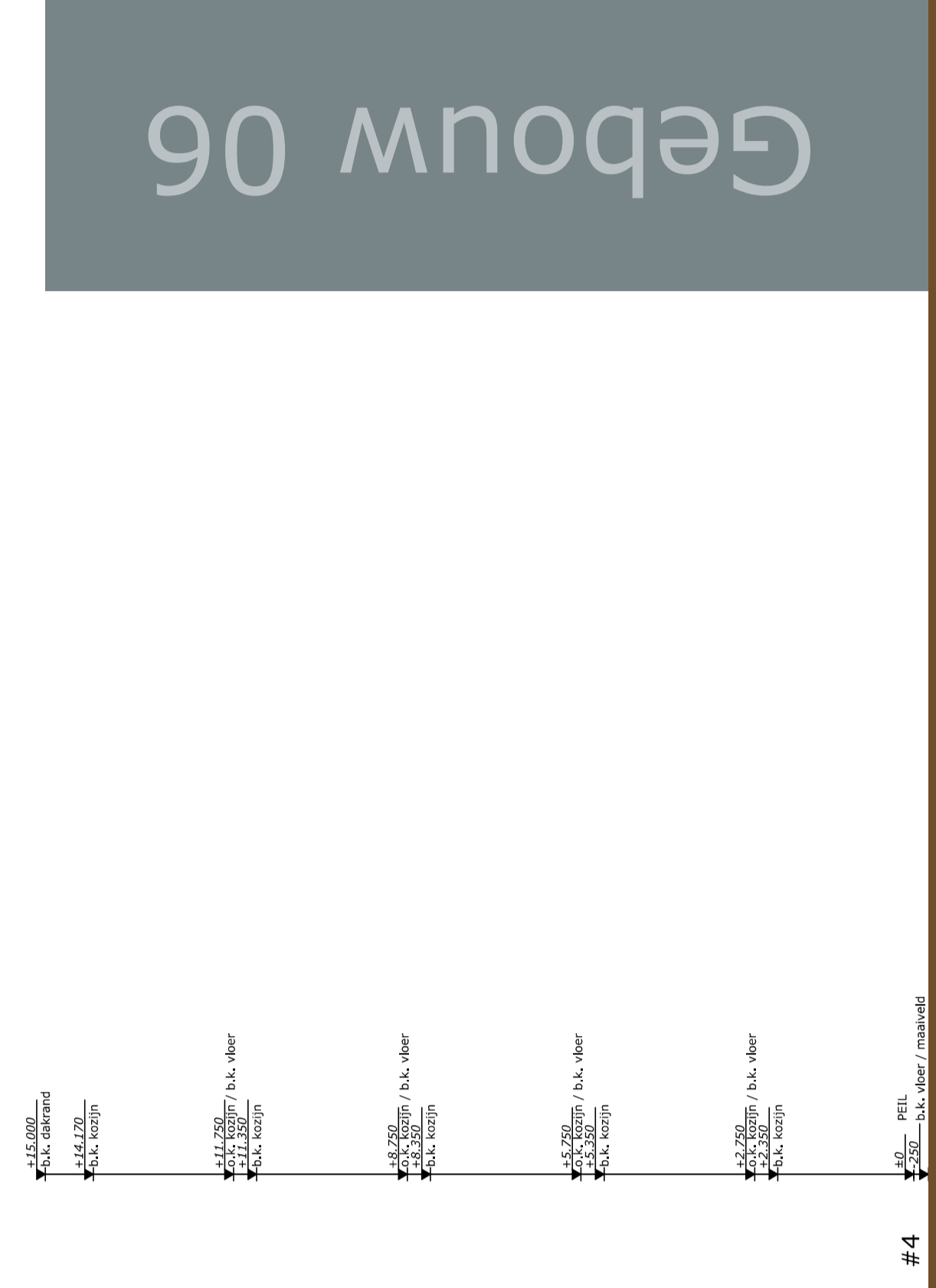
(hoof)architect projectmanager opdrachtgever

Voorgevel

Gebouw 06

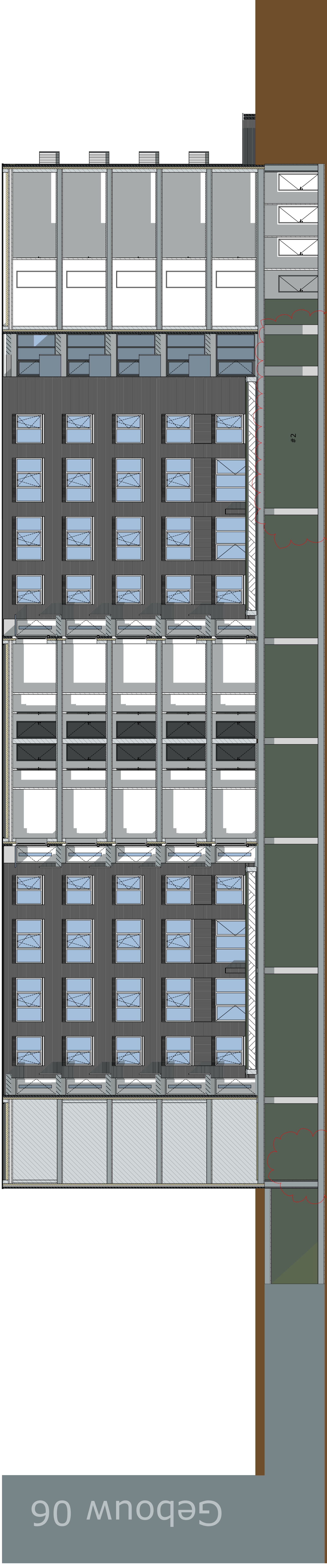


VoorgevelBinnen



Voorgevel

Wijzigingen
Algemeen Totale gebouw 1622 mm verlaagd



VoorgevelBinnen

Wijzigingen
Algemeen Totale gebouw 1622 mm verlaagd
#1 Deur verwijderd
#2 Toegang verwijderd

Legenda
Het ontwerp blijft te allen tijde eigenendom van EVE Architecten B.V.
Voor alle verduidelingen van EVE Architecten B.V. is de DNR 20011
van toepassing.
Alle tekening voor EVE Architecten B.V. te wijden.
Het bouwen van het ontwerp is afhankelijk van de uitvoering of de oorspronkelijke
ontwerper. EVE Architecten B.V. aanvaardt geen aansprakelijkheid voor schade van
de bouwbeheerder.
Bouwlocatie: [adres]
Bouwjaar: 2017
Bouwwerk: [naam]

Basisgegevens
Bouwnummer: [nummer]
Aanpak: [methode]
Type: [type]
Project: [naam]
Datum: [datum]
Schied: [schied]
Schaal: [schaal]
Voor: [voorzak]

Start documenten
Dit document is gebaseerd op de volgende afgeleverde:
[lijst]
[lijst]
[lijst]

Bereikbaarheid
[lijst]

Bereikbaarheid
[lijst]

Bereikbaarheid
[lijst]

Project
[lijst]

Opdrachtgever
[lijst]

Architect
[lijst]

Ontwerper
[lijst]

Projectmanager
[lijst]

Bouwkundig tekenaar
[lijst]

Datum getekend
[lijst]

Datum gewijzigd
[lijst]

Tekening
[lijst]

Status
[lijst]

Schaal
[lijst]

Voor akkoord
[lijst]